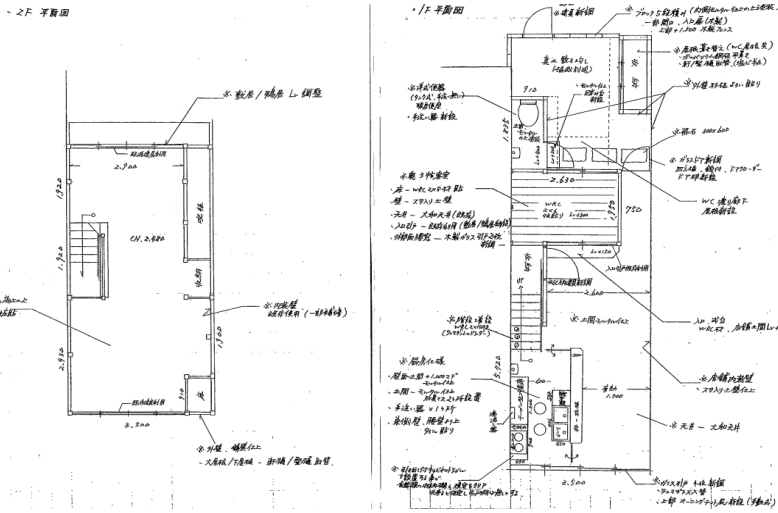


粟田口貸店舗

1フロア感のある、木造家屋。三条通に面していて、ギャラリー、各種販売店に適します。
1階・2階部分とも対象です。

テナント募集情報



※図面等が現況と異なる場合は、現況を優先します。

物件種別	店舗		
名称	粟田口貸店舗		
賃料	135,000円(税別)	坪単価	
敷金/保証金	100万	礼金(税別)	-
所在地	京都市東山区三条通白川橋東入二丁目西町136番地1		
交通	京都市営地下鉄東山駅徒歩2分		
構造・規模	木造2階建		
契約面積	約44.07㎡ (1階23.91㎡ 2階20.16㎡)		
階数	2階建		
築年月	築不詳		
契約期間	定期借家 期間は相談		
共益費	-		
駐車場	-		
用途地域			
現況	空き		
入居日	相談		
備考	<ul style="list-style-type: none"> ・火災保険加入義務有 ・家賃保証会社加入要 ・解約引50%(一律) ・業種相談 ・敷地南側の庭は賃料追加で利用相談可 ※転賃借契約 <p>近隣 粟田神社、平安神宮、ウエスティン都ホテル京都 京都市国際交流会館、京都市動物園、京セラ美術館 国立近代美術館、ロームシアター京都など</p> <p>前テナント 古道具店</p>		

ご依頼ご相談・物件のお問合せ等は、お気軽に下記までお問合せ下さい。

担当: 山下 090-6068-6177

yamashita@priority-est.co.jp

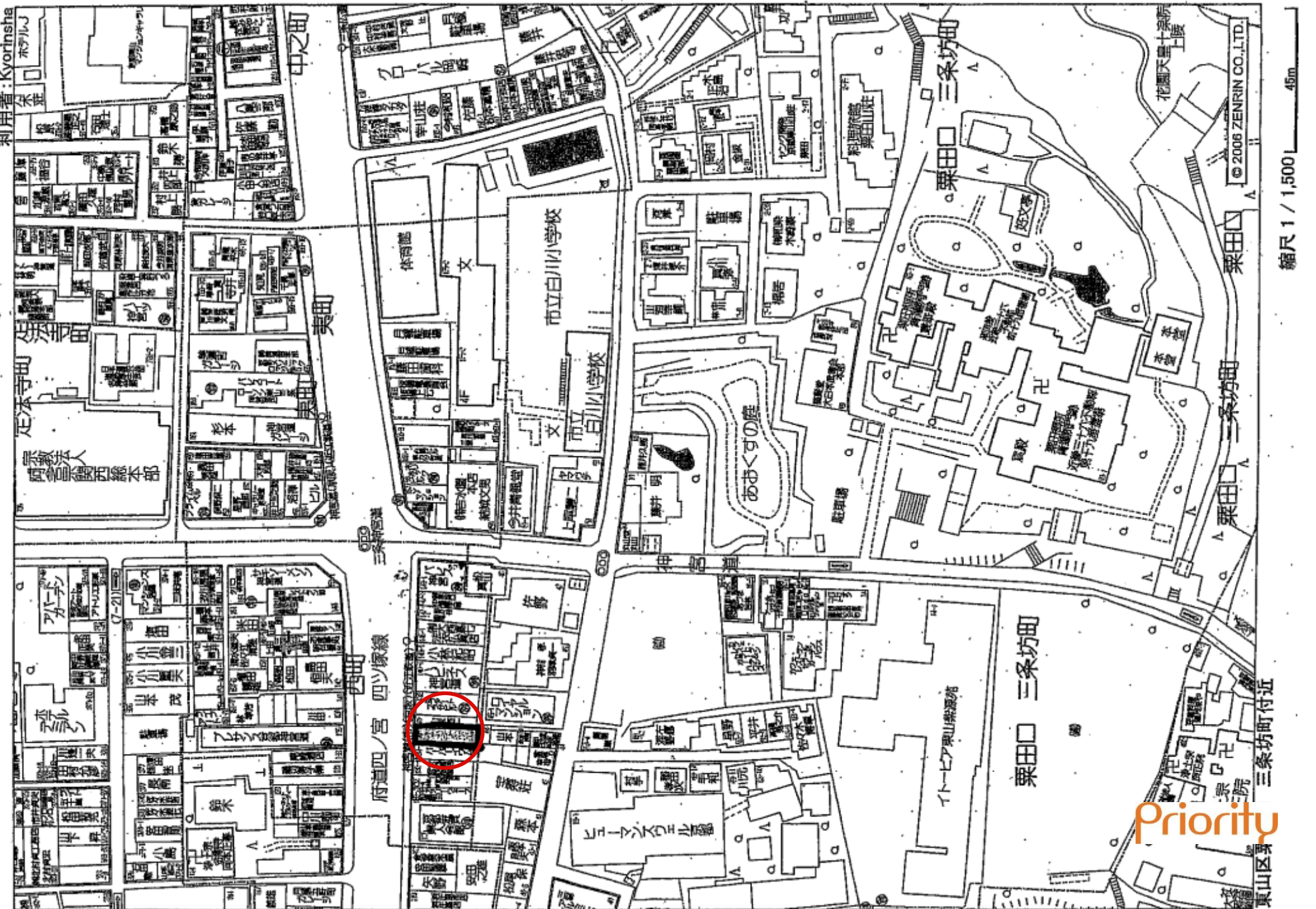
宅地建物取引業者 京都府知事(1)第13903号

株式会社プライオリティ
〒606-8112京都市左京区一乗寺西杉ノ宮町30-2
TEL: 075-706-7766 FAX: 075-706-7788
営業: 9:30~19:00 定休: 水曜・日曜
成約時は家賃1ヶ月分の手数料を申し受けます。



■媒介

200409~200512京都市11区[左京区138図J-4 東山区2図J-4]



縮尺 1 / 1,500

